

СОГЛАСОВАНО

Начальник отдела образования
администрации Выборгского района
Санкт-Петербурга

« » _____ 2022 года



Ю.И.Панюкова



УТВЕРЖДАЮ

Директор ГБОУ школы №124
Выборгского района
Санкт-Петербурга

«10» _____ 2022 года



О.В. Шувалова



СОГЛАСОВАНО

Главный государственный инспектор
по безопасности дорожного движения
Выборгского района Санкт-Петербурга

« » _____ 2022 года



А.С.Баранов



ПАСПОРТ

дорожной безопасности

ГБОУ школы №124 Выборгского района Санкт-Петербурга



Общие сведения

**Государственное бюджетное общеобразовательное учреждение
средняя общеобразовательная школа № 124
с углубленным изучением английского языка
Выборгского района Санкт-Петербурга**

Юридический адрес ОУ	194223, г. Санкт-Петербург, проспект М. Тореза, дом 37, корпус 1, литер А.
Фактический адрес ОУ	194223, г. Санкт-Петербург, проспект М. Тореза, дом 37, корпус 1, литер А.
Руководитель ОУ	Шувалова Оксана Викторовна 552-79-30
Заместители руководителя ОУ	Яковлева Татьяна Евгеньевна 417-38-10 Ленская Антонина Сергеевна 417-28-09
Специалист отдела образования, курирующий вопросы профилактики детского дорожно-транспортного травматизма	Кузнецова Екатерина Дмитриевна 576-56-56
Закрепленный за ОУ работник Госавтоинспекции	Александровна Светлана Константиновна 552-73-59
Ответственный за организацию работы по профилактике детского-дорожно-транспортного травматизма в ОУ	Учитель истории Клименкова Евгения Викторовна
Руководитель или ответственный работник дорожно-эксплуатационной организации, осуществляющей содержание уличной дорожной сети	
Руководитель или ответственный работник дорожно-эксплуатационной организации, осуществляющей содержание внутридворовой территории	
Руководитель дорожно-эксплуатационной организации (дорожное покрытие, уборка)	Пятаева Карина Александровна 431-14-51
Технические средства организации дорожного движения (знаки, светофорные объекты)	Диспетчер 576-01-91
Количество учащихся	541
Наличие кабинета по БДД	нет
Наличие уголков по БДД в 1-4 классах	3 этаж
Наличие автогородка (площадки)	нет

по БДД	
Наличие автобуса в ОУ	нет
Время занятий в ОУ	Уроки: с 9.00 по 15.55. Внеурочные занятия: с 13.00 до 19.00.
Телефоны оперативных служб	552-40-24 552-95-02

Содержание

I. Планы-схемы ОУ.

- 1) район расположения ОУ, пути движения транспортных средств и детей (учеников, обучающихся);
- 2) организация дорожного движения в непосредственной близости от образовательного учреждения с размещением соответствующих технических средств, маршруты движения детей и расположение парковочных мест;
- 3) маршруты движения организованных групп детей от ОУ к наиболее часто посещаемым объектам в ходе учебного процесса (например: стадион, парк, спортивно-оздоровительный комплекс);
- 4) пути движения транспортных средств к местам разгрузки/погрузки и рекомендуемых безопасных путей передвижения детей по территории образовательного учреждения.

II. Информация об обеспечении безопасности перевозок детей автобусом ОУ (при наличии).

- 1) общие сведения;
- 2) маршрут движения автобуса до ОУ;
- 3) безопасное расположение остановки автобуса ОУ.

III. Приложения.

І. Планы-схемы ОУ.

План-схема района расположения ОУ, пути движения транспортных средств и детей (обучающихся)

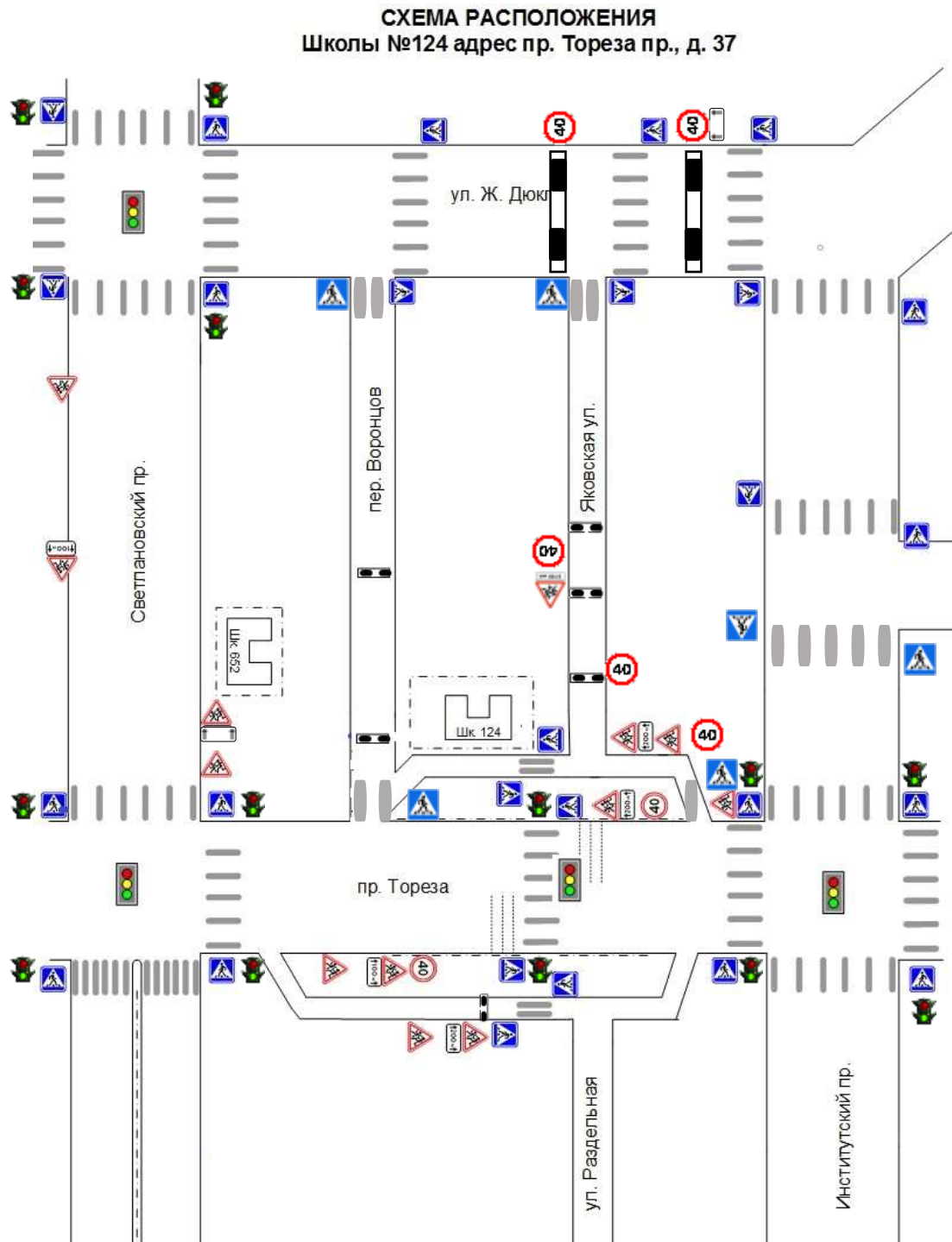
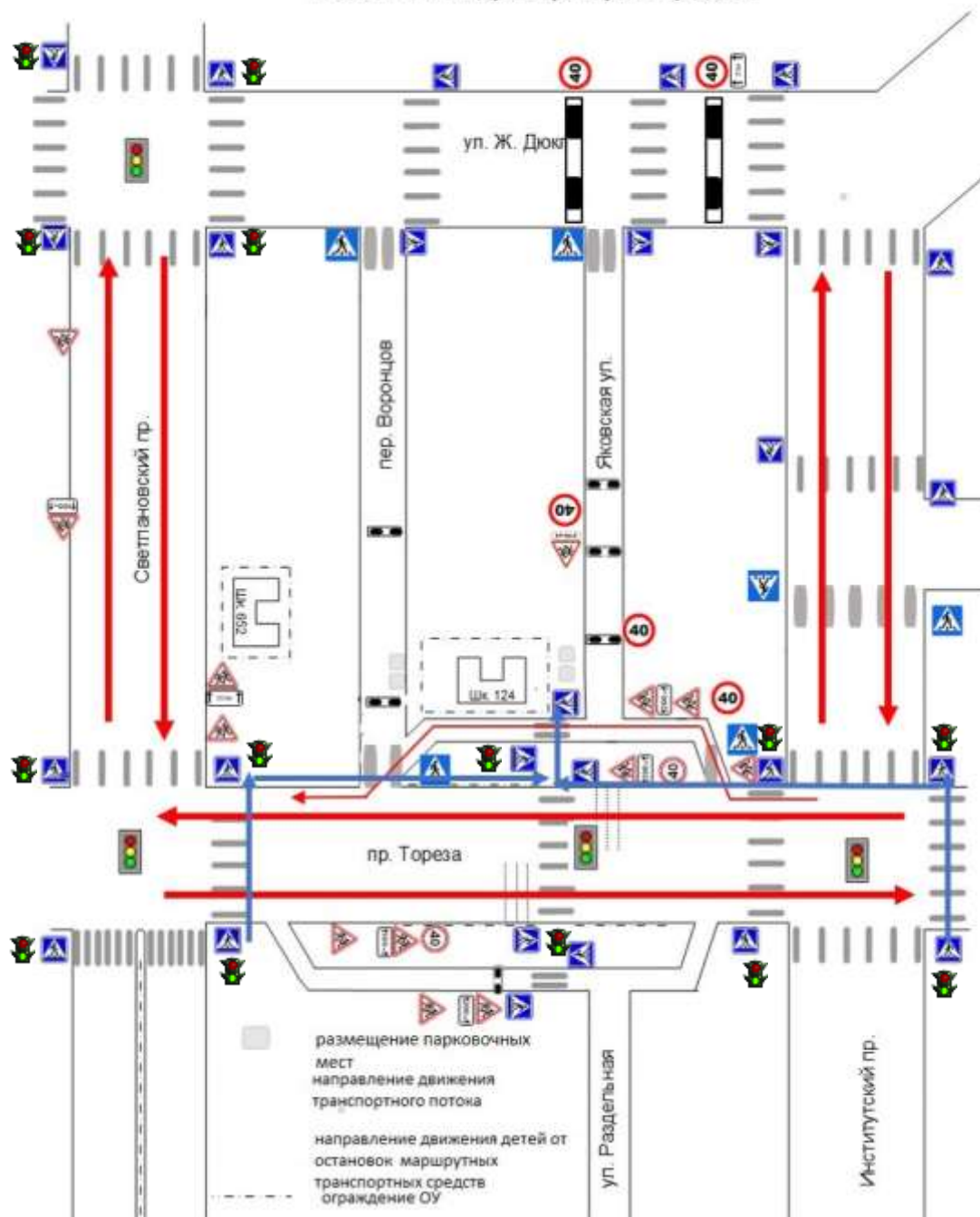
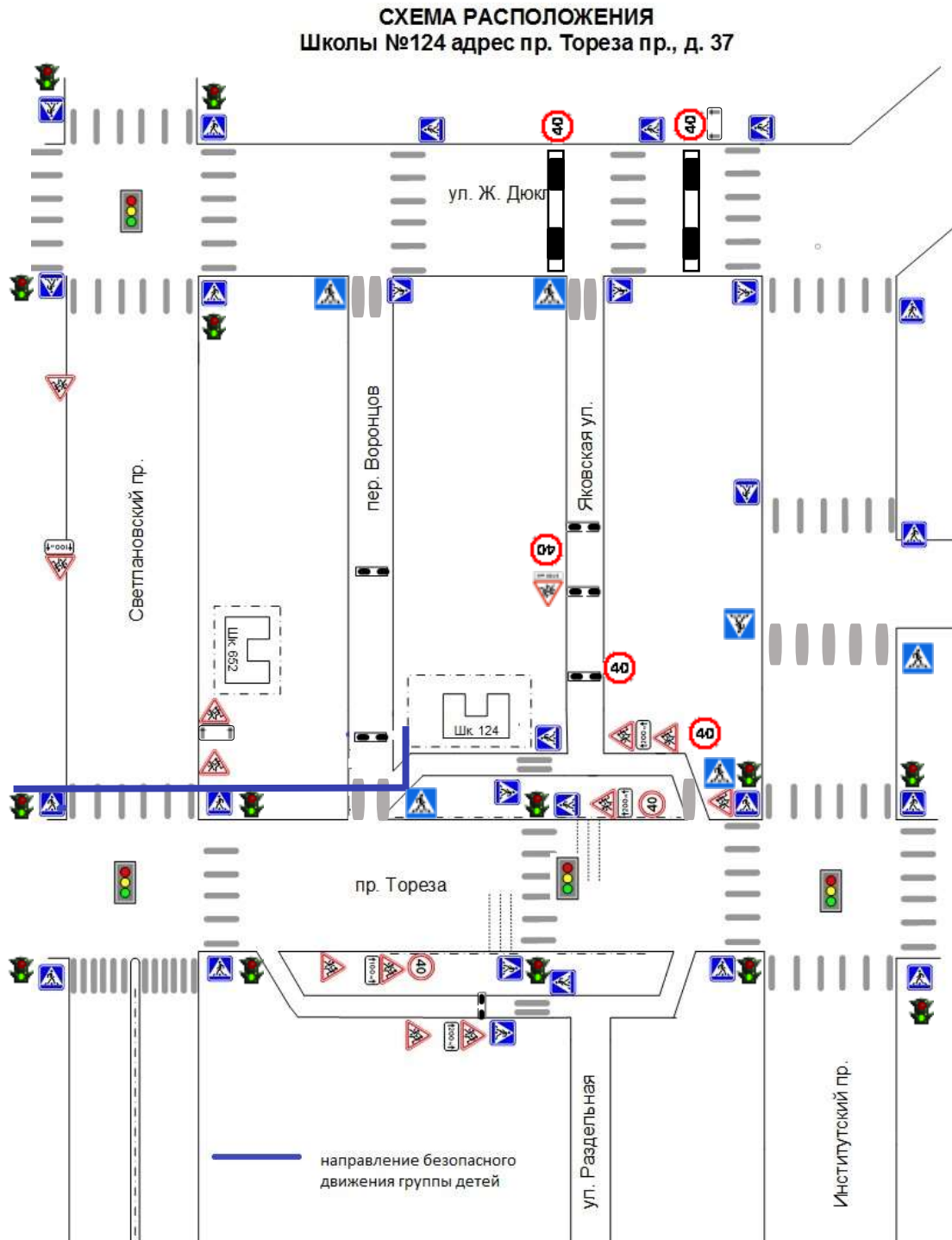


Схема организации дорожного движения в непосредственной близости от образовательного учреждения с размещением соответствующих технических средств, маршруты движения детей и расположение парковочных мест.

СХЕМА РАСПОЛОЖЕНИЯ
Школы №124 адрес пр. Тореза пр., д. 37

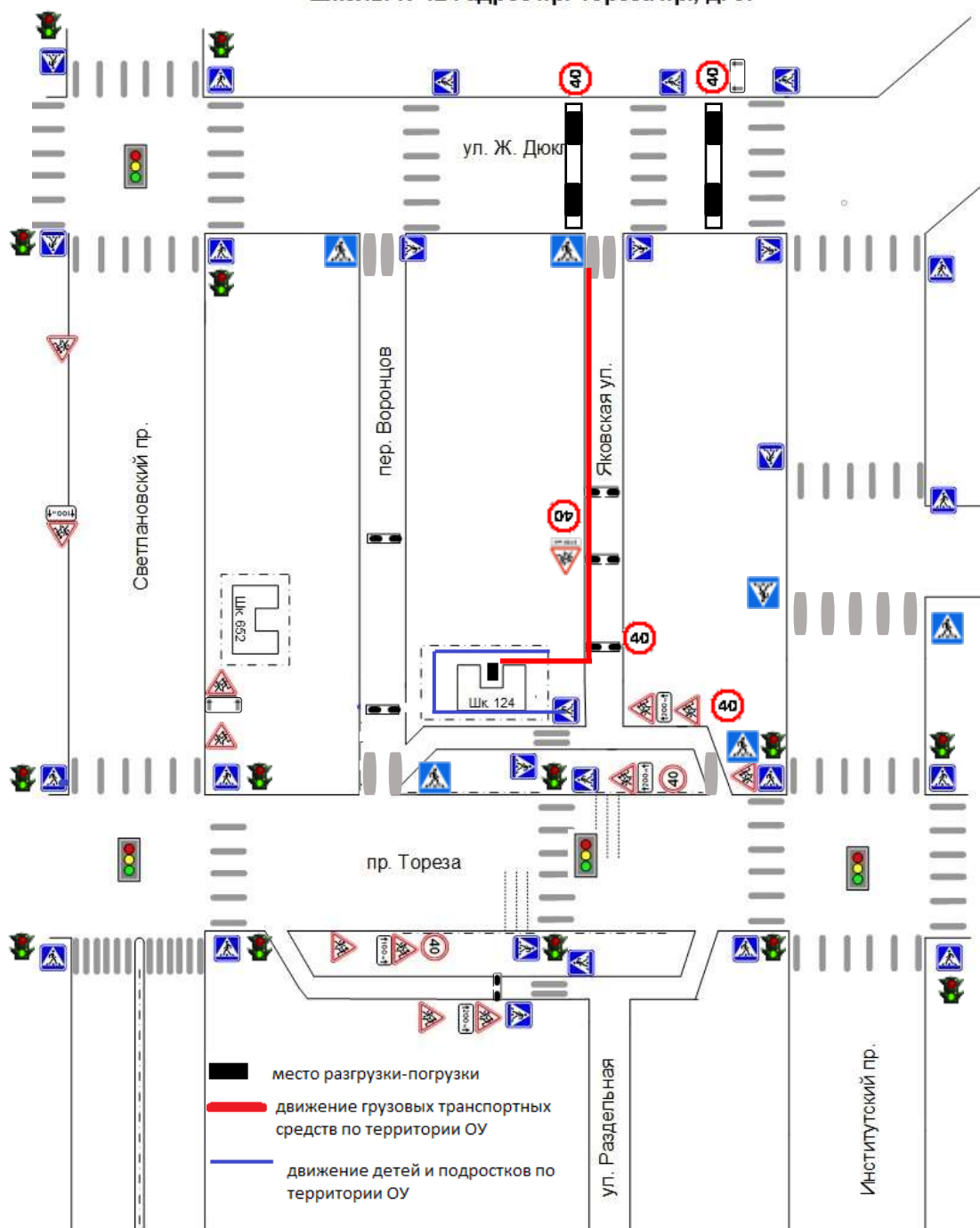


**Маршруты движения организованных групп детей от ОУ к наиболее часто посещаемым объектам в ходе учебного процесса
(парк «Сосновка»)**



**Пути движения транспортных средств к местам разгрузки/погрузки и
рекомендуемые пути передвижения детей по территории образовательного
учреждения**

**СХЕМА РАСПОЛОЖЕНИЯ
Школы №124 адрес пр. Тореза пр., д. 37**



Ответственный за организацию работы по профилактике детского дорожно-транспортного травматизма в ГБОУ школе №124 Выборгского района Санкт-Петербурга

Е.В. Клименкова